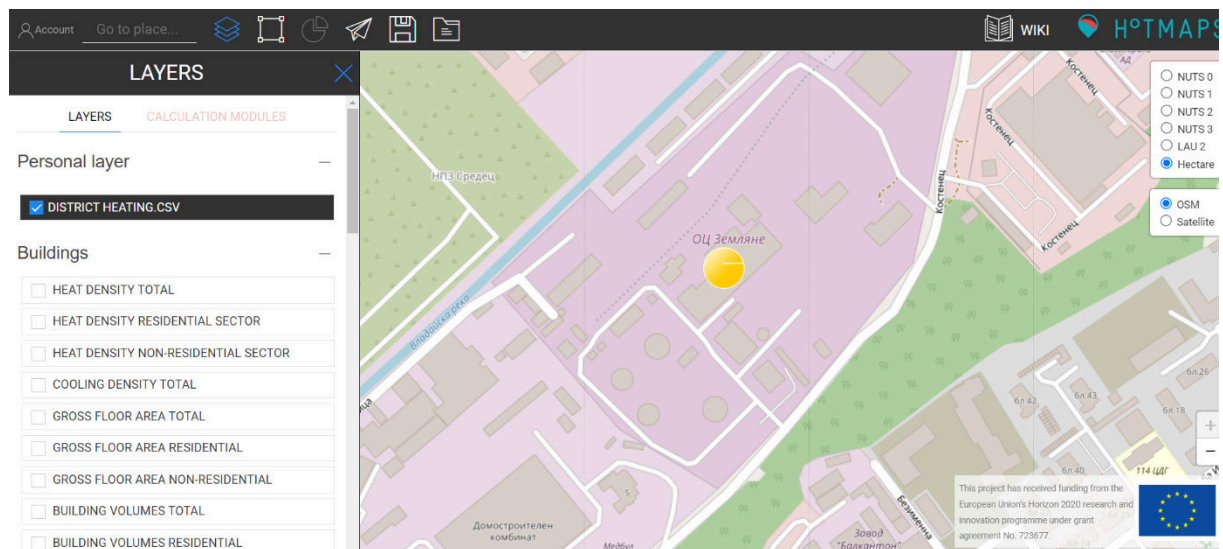
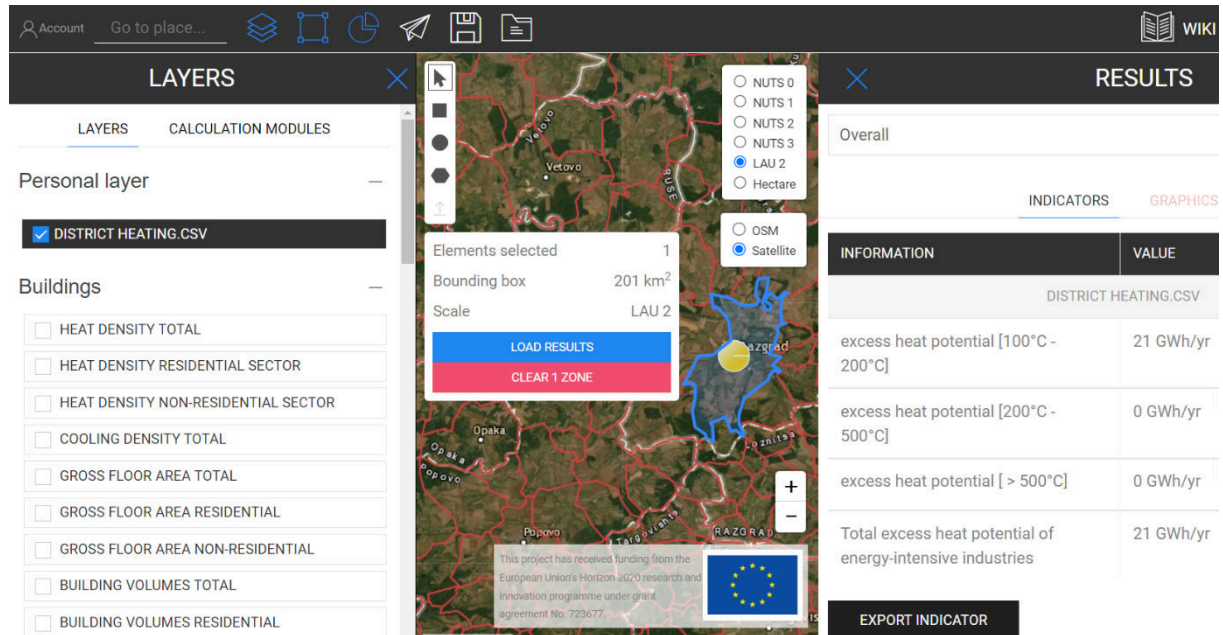


Инструментът е базиран на основа Google карта и Визуализира местоположението на централата (по координати подадени от Министерството на енергетиката). При увеличение може да се види и името на топлоцентралата, подадено от собственика към компанията Google.

Чрез избор на **LAU 2** може да определите общината, в която е разположена централата.

При визуализиране на резултатите може да се наблюдава количеството произведена топлоенергия.



Чрез други слоеве на избор могат да се наблюдават други параметри на системите за отопление и охлаждане, а чрез изчислителните модули да се извършат конкретни изчисления за избран обхват.